

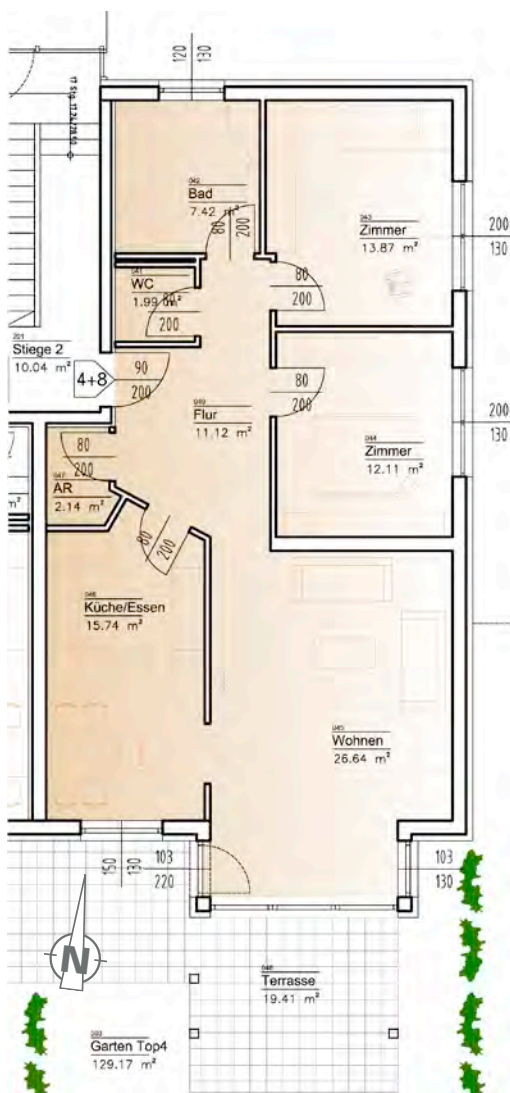
# Wohnen auf der Sonnenseite – im Wohnpark Barwies, Föhrenweg 65



## Kaufpreise auf Anfrage gemäß WBF-Richtlinien.

- Nur 11 Wohnungen auf 2.154 m<sup>2</sup> Grundstück mit Tiefgarage
- Spitzen-Lage, tolle Aussicht (Pirchkogel-Panorama)
- Gehobene Ausstattung
- Hervorragende Infrastruktur, z. B. Supermärkte, Bäckerei, Bauernmarkt, Apotheke, Ärztehaus, Schulen, Kindergarten, Krabbelstube usw.
- Landschaftlich und klimatisch bevorzugtes Sonnenplateau.
- Hoher Freizeitwert, z. B. Rad- und Wanderwege, Waldschwimmbad, Badesee, Golfplatz
- Für jede Wohnung 1 – 2 Tiefgaragen-Abstellplätze
- Baubeginn Herbst 2005, Bezug Ende 2006

Änderungen vorbehalten.



## z. B.:

### Top 4 / EG

### Top 8 / OG

Flur	11,12 m <sup>2</sup>
WC	1,99 m <sup>2</sup>
Bad	7,42 m <sup>2</sup>
Zimmer	13,87 m <sup>2</sup>
Zimmer	12,11 m <sup>2</sup>
Wohnen	26,64 m <sup>2</sup>
Küche/Essen	15,74 m <sup>2</sup>
AR	2,14 m <sup>2</sup>
<b>Wohnfläche</b>	<b>91,03 m<sup>2</sup></b>

### im EG (Top 4)

<b>+ Terrasse</b>	<b>19,41 m<sup>2</sup></b>
<b>+ Gartenfläche</b>	<b>129,17 m<sup>2</sup></b>

### im OG (Top 8)

<b>+ Balkon</b>	<b>15,61 m<sup>2</sup></b>
-----------------	----------------------------



## LH BAUTRÄGER GMBH

Höhenweg 37, A-6414 Mieming  
 Telefon 0 52 64 - 50 40  
 Fax 0 52 64 - 63 50  
 Mobil 0699 - 12 66 59 04  
 www.husa.at, info@husa.at